

Adepar JS Silver + Parafor 30 GS Silver

1.4.1.6A

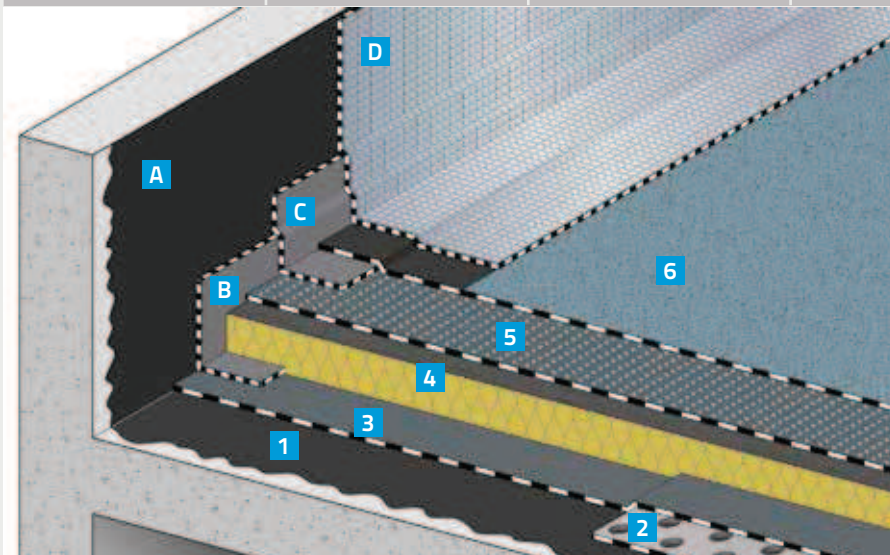
Élément porteur : maçonnerie

Sur isolant thermique

Pente $\geq 0\%$

F5.I3.T3

DTA



Partie courante

- 1 EIF Siplast Primer
- 2 Perfader
- 3 Parevapo SBS
- 4 Isolant thermique
- 5 1^{re} couche d'étanchéité Adepar JS Silver, autoadhésive
- 6 2^e couche d'étanchéité Parafor 30 GS Silver soudée

Relevés

- A EIF Siplast Primer
- B Remontée du pare-vapeur Parequerre, soudée sur EIF
- C Équerre de renfort Parequerre, soudée
- D Couche de finition Paradial S, soudée

Isolants thermiques admissibles

(sous réserve de limitations d'emplois prévues dans leurs DTA)	Pose courante
Polyuréthane ou polyisocyanurate avec parements composites	Colle Par/Pur Glue
Polystyrène expansé (avec pare-vapeur spécifique Rampar)	Pur Glue

Points forts

- Semi-indépendance calibrée en usine.
- Adhésivité à froid de la 1^{re} couche appropriée aux isolants en mousses plastiques.
- Existe également en version dépolluante et sur pente $\geq 1\%$, Parafor 30 GS Silver NOx-Activ.

Document de référence

- DTA Adepar.

Pour en savoir plus

- DTU 43.1.
- Fascicule « Points Singuliers des Terrasses ».
- Fascicule « Diagnostic des supports anciens ».
- Notices produits : Adepar JS, Colle Par, Dalle Parcours, Irex Profil, NOx-Activ, Paradial, Paradiene, Parequerre, Pur Glue, Rampar, Siplast Primer.

Informations complémentaires

- Solution adaptée aux réfections avec apport d'isolant polyuréthane, sur ancienne étanchéité conservée.
- Pente $> 20\%$: fixation en tête des lés tout les 0,25 m.
- Pente $> 100\%$: fixation en tête des lés tout les 0,25 m, longueur des lés limitée à 5 m.
- Forte pente (cf. DTA Adepar) : les panneaux isolants sont fixés mécaniquement.
- Aires et chemins de circulation : renfort en Dalle Parcours collée à la Colle Par (pente $\leq 20\%$) ou en Parafor 30 GS soudé.
- Zones techniques : renfort en Dalle Parcours collée à la Colle Par ou 2e couche en Parafor 30 GS.
- Masse surfacique (pare-vapeur + étanchéité) : environ 12 kg/m².
- Ce complexe s'applique pour des locaux à très forte hygrométrie.