



Dans ce numéro

Hélicoptères et déneigement

Fiche d'identité du chantier

Parevapo SBS, le pare-vapeur malin et performant

Les outils Siplast

Imprimer

Accès au site siplast.fr

Formation

Alerte email

Partager

Facebook

Twitter

Linkedin

Google+

Galerie photos



[Voir la galerie complète](#)

Nouveau Club Med 4 Tridents de Val Thorens

Étanchéité au sommet

Il y a à peine plus d'un an s'achevait le chantier de l'étanchéité du nouveau Club Med de Val Thorens « Sensations ». Dix-sept mois d'intenses travaux pour étancher un bâtiment conçu en complicité avec l'esprit de la station la plus haute d'Europe : jeune, dynamique, fun. Ou comment trouver les solutions techniques pour intervenir dans ce cadre particulier de la montagne pour une construction colorée, aux volumes originaux et située dans un environnement contraignant.



La conception d'un nouveau Club Med à Val Thorens a été confiée à Studio Arch. « Le cahier des charges de départ demandait de s'affranchir de la conception montagnarde traditionnelle pour être en phase avec la station de Val Thorens, perchée à 2 300 m d'altitude, sportive et jeune - couronnée meilleur station de de France et du monde en 2013 et 2014 - et avec l'esprit Club Med, ludique et animé, » présente Marc Miginiac, directeur de Studio Arch. Le bâtiment se compose ainsi de deux pôles :

- Les services généraux qui regroupent l'animation, la restauration et les services comme le spa, l'espace forme ou des boutiques. Les façades sont rythmées avec des éléments en biais, des textures variées, des couleurs vives.
- L'hébergement, relié au pôle précédent par une passerelle en verre, se veut plus calme et reposant. Il abrite 384 chambres. Même si des éléments plus festifs, comme des boîtes en bois aux joues colorées, viennent animer la façade de ce pôle, l'impression qui s'en dégage invite au cocooning.

Projet ambitieux, passionnant mais aussi contraignant de par son environnement : le Club Med se situe en effet au cœur de la station, entouré d'autres bâtiments rendant les accès plus complexes. La piste de ski du retour skieurs passe dessus et dessous certains espaces du Club Med.

Le module hébergement s'étage sur un talus à forte pente de 40°. Un ruisseau en pied de construction a dû être canalisé pour mettre le site en sécurité. Cerise sur le gâteau, un télésiège passe entre les deux bâtiments ! Autant de points délicats à gérer pour le bon déroulement du chantier qui a représenté une réelle aventure.

Hélicoptères et déneigement



« Nous travaillons principalement en montagne, donc nous avons l'habitude des conditions particulières des chantiers en altitude, » sourit Martial Legros, directeur technique de PF Étanchéité.

« Mais, pour ce chantier du Club Med de Val Thorens, nous avons dû surtout respecter un planning serré. »

Chantier intense, donc, pour l'entreprise d'étanchéité qui s'y est impliqué de juillet 2013 à décembre 2014. Et même si PF Étanchéité a souvent recours à l'hélicoptère pour l'approvisionnement de ses chantiers, celui du Club Med de Val Thorens a demandé plus de 160 rotations !

« Nous sommes intervenus pour l'ensemble de l'étanchéité, tant des parois enterrées, que pour les toitures-terrasses, » précise Martial Legros. La diversité de destination des terrasses explique l'utilisation de solutions d'étanchéité variées : toiture-terrasse accessible de 440 m², inaccessible sous gravillons de 1

Fiche d'identité du chantier

Chantier : Village Club Med
« Sensations » 4 trident de Val Thorens

Maître d'ouvrage :
SAS Val Thorens Le Cairn

Maître d'ouvrage délégué :
Club Méditerranée SA

Architecte : Studio Arch

Maître d'œuvre : C2E

Bureau de contrôle : Alpes Contrôle

Entreprise d'étanchéité : PF Etanchéité

Surface : 6 000 m² pour les parois enterrées + 3 600 m² de toitures-terrasses

Produits Siplast :

- Fondafor pour l'ensemble des 6 000 m² de parois enterrées ;
- Terrasses hautes avec protection gravillonnée : Teranap JS ;
- Terrasses basses : Preflex + Graviflex, avec protection en graviers (non accessibles) ou platelage bois (accessibles) ;
- Parafor Ponts pour la toiture-terrasse sous enrobé.

Parevapo SBS, le pare-vapeur malin et performant

L'écran pare-vapeur Parevapo SBS offre une excellente performance grâce à son complexage aluminium au cœur du produit.

Il se pose sous l'isolant et est recommandé pour les locaux à forte ou très forte hygrométrie.

300 m², sous enrobé de 775 m², sans oublier... la piste de ski de 1 110 m² !

« Des locaux du Club Med se trouvent en effet sous cette piste importante de la station, » détaille Martial Legros.

« Elle a représenté la plus grosse difficulté du chantier, nous amenant à intervenir le week-end ou en soirée, sous un chapiteau en échafaudage car nous avons terminé par elle, juste avant l'ouverture de la saison. Nous avons dû gérer de nombreux joints de dilatation et une configuration en isolation inversée. » C'est une équipe renforcée - par des saisonniers travaillant dans les pépinières de vignes entre décembre et avril mais aussi ... compagnons étancheurs aguerris d'avril à décembre - qui a permis la tenue du chantier dans les délais.

L'entrepreneur a apprécié l'utilisation de Parevapo SBS, le pare-vapeur de Siplast ayant une très haute résistance au passage de la vapeur d'eau (lire l'encadré ci-dessous). « Facile à poser, c'est un produit adapté et rassurant en montagne, » souligne Martial Legros.

Le Club Med Val Thorens « Sensations » entame sa deuxième saison. L'étanchéité a rempli son rôle : se faire oublier, notamment quand les skieurs glissent dessus tout schuss !



Pour en savoir plus



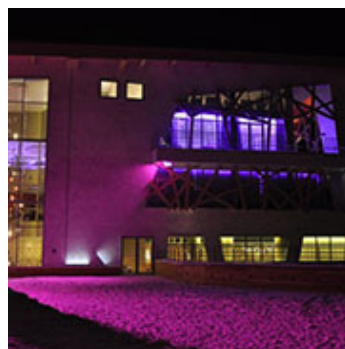
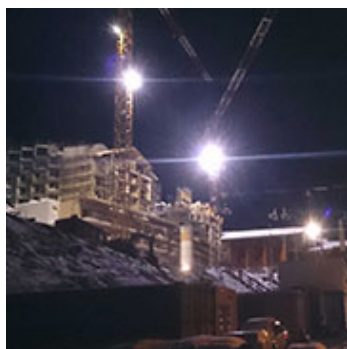
12 rue de la Renaissance
92184 ANTONY Cedex
Tél : 01 40 96 35 00

[Se désabonner](#)
de l'e-alliance Étanchéité

[Se désabonner](#)
de toutes les e-alliances

Galerie photos





Crédits photo **Photos Studio Arch**