

e-alliance

e-alliance
VERSION MOBILE >

ALERTE SMS >

Dans ce numéro

Une solution particulièrement bien adaptée aux bassins de forme complexe

Les outils Siplast

- Imprimer
- Accès site siplast.fr
- Formation
- Notice Plastinap Black
- Alerte e-mail

Partageons

- Facebook
- Twitter
- Linkedin
- Google+

Fiche d'identité Plastinap Black

Domaines d'emploi :

- Étanchéité des bassins de stockage d'eau, d'irrigation, de réserves incendie, d'agrément ;
- Étanchéité des canaux ;
- Étanchéité des barrages ;
- Protection de l'environnement.

Conditionnement :

- Épaisseur : 1 mm ;
- Rouleau de 2,10 x 200 m ;
- Poids du rouleau : 518 kg ;
- Surface par rouleau : 420 m² ;
- Deux rouleaux par palette.

Points forts :

- Grande souplesse ;
- Facilité de mise en œuvre ;
- Adapté aux petits ouvrages de forme complexe.

Ouvrages hydrauliques et protection de l'environnement

Plastinap Black, la nouvelle géomembrane PVC commercialisée par Siplast !

Plastinap Black vient prendre sa place dans la gamme des géomembranes bitumineuses et synthétiques de Siplast.

Cette dernière-née a pour principale caractéristique d'être en PVCP, une matière qui vient compléter les existantes.



Depuis plus de 60 ans, Siplast propose des solutions pour l'étanchéité des ouvrages hydrauliques (bassins de stockage d'eau, d'irrigation, de réserves incendie, d'agrément, canaux, barrages, etc.) ou pour la protection de l'environnement.

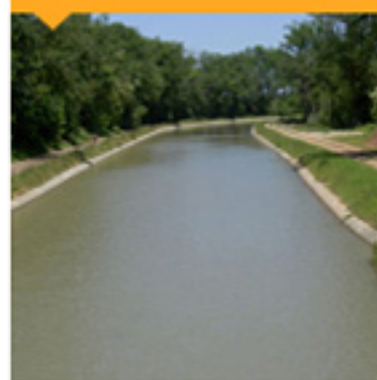
Auprès du traditionnel Teranap, à base de bitume élastomère SBS, sont venus Hydronap (polypropylène flexible) et Geonap (polyéthylène haute densité ou PEHD).

Cependant, pour compléter la gamme, il manquait une solution plastifiée.

C'est désormais chose faite avec l'arrivée de Plastinap Black, en chlorure de polyvinyle souple ou PVC-P. Les entreprises ayant l'habitude de ce type de produit pourront désormais trouver la solution chez Siplast.



Une solution particulièrement bien adaptée aux bassins de forme complexe



Son épaisseur (1 mm) et sa souplesse en font une géomembrane adéquate pour réaliser l'étanchéité des bassins de forme complexe.

Mais le domaine d'emploi de Plastinap Black ne se réduit pas à ces derniers.

Cette géomembrane permet en effet de réaliser tout type d'ouvrages hydrauliques et de protection de l'environnement (sauf bassins d'altitude), en fonction de l'effluent à stocker et de sa compatibilité chimique avec la membrane.

Se soudant à l'air chaud, Plastinap Black permet de réaliser des préfabriques avant mise en place sur site. La géomembrane est commercialisée en rouleaux de 2,10 m de large pour 200 m de long, disposant de mandrins en carton.

Les rouleaux sont conditionnés sur une palette contenant deux unités.

Possédant une face mate et une autre satinée – face à exposer –, Plastinap Black se manipule et se pose facilement. Un produit qui devrait séduire de nombreux utilisateurs !

[> Voir la Notice Plastinap Black](#)

Galerie photos



[> Voir la galerie complète](#)