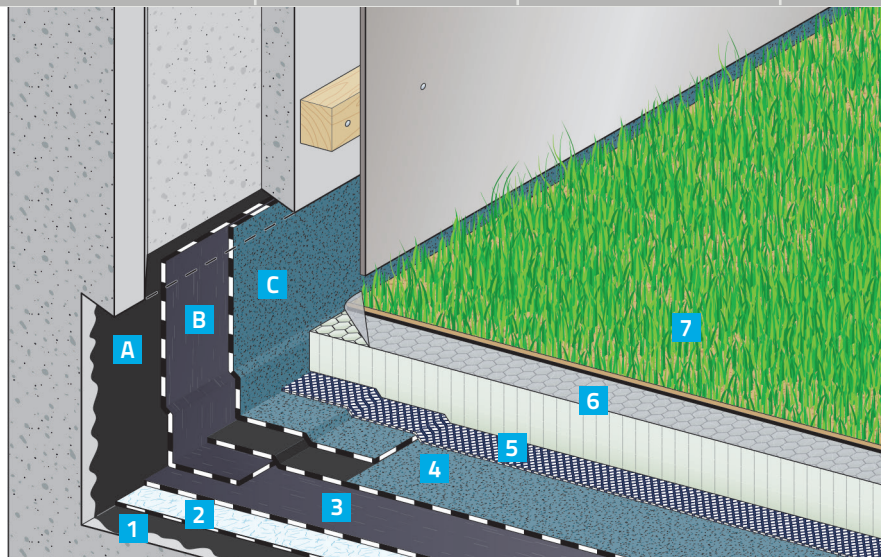


Élément porteur : maçonnerie

Sur élément porteur

pente à 0 %

CCP



Points forts

- Système complet avec un large choix d'aspects de gazon.
- Directement circulable.
- Aspect gazon durable avec peu d'entretien.
- Réduction du bruit d'impact.
- Réduction du bruit d'impact.

Documents de référence

- CCP Waterproof-Green.
- Notice Soft-Green.

Pour en savoir plus

- DTU 43.1.
- DTU 43.11.
- Fascicule « Points singuliers des terrasses ».
- Fascicule « Waterproof ».
- Notices produits : Enduits d'imprégnation à froid (EIF), Gamme Paradiene, Soft-Green.

Protection

- 5 Geoflow 44-1F
- 6 Plaque Nidaroo-Green 28
- 7 Gazon Soft-Green lesté avec sable

Étanchéité

- 1 Vernis d'impression Siplast Primer
- 2 Écran d'indépendance Verecran 100, posé libre
- 3 1^{re} couche d'étanchéité posée libre, joints soudés Paradiene 35 S R4 Silver
- 4 2^e couche d'étanchéité soudée en plein Parafor Jardin Silver

Relevés (cas courant)

- A Vernis d'impression Siplast Primer
- B 1^{re} couche d'étanchéité soudée en plein Paradiene 35 S R4 Silver
- C 2^e couche d'étanchéité soudée en plein Parafor Jardin Silver

Remarques

- Panneaux isolants thermiques de classe C en polyuréthane, polyisocyanurate, perlite expansée, polystyrène ou composite bénéficiant d'un DTA et collés à la colle PUR Glue ou à la Colle Par. Les panneaux en verre cellulaire collés à l'EAC sont également admis avec revêtement d'étanchéité en adhérence soudée en plein.
- Le système est également admis pour les toitures sans rétention d'eau. Dans ce cas les entrées d'eaux pluviales sont traitées conformément au DTU 43.1 sans dispositif de régulation.
- Pour les toitures avec rétention, les entrées d'eaux pluviales sont traitées conformément au DTU 43.1 avec dispositif de limitation de débit (collerette avec orifices) permettant la rétention dans l'épaisseur des panneaux Nidaroo-Green.
- Les panneaux sont superposables en plusieurs couches (panneaux disponibles de 28 à 100 mm). L'épaisseur de rétention totale à prévoir est déterminée en fonction de la pluviométrie de la zone géographique.