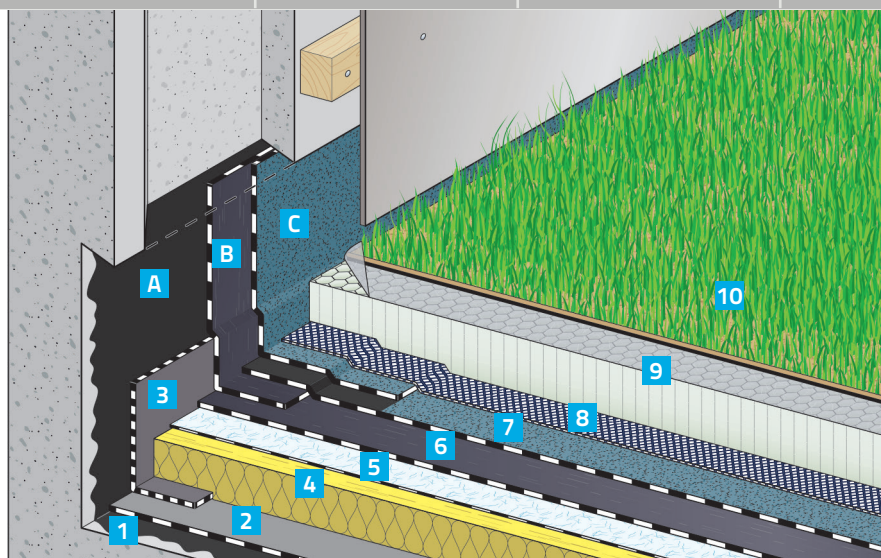


Élément porteur : maçonnerie

Sur isolant thermique

Pente 0 %

CCP



Protection

- 8 Geoflow 44-1F
- 9 Plaque Nidaroo-Green 28
- 10 Gazon Soft-Green lesté avec sable

Étanchéité

- 5 Écran d'indépendance Verecran en pose libre
- 6 1^{re} couche d'étanchéité posée libre, joints soudés Paradiene 35 S R4 Silver
- 7 2^e couche d'étanchéité soudée en plein Parafor Jardin Silver

Relevés (cas courant)

- A Vernis d'impression Siplast Primer
- B 1^{re} couche d'étanchéité soudée en plein Paradiene 35 S R4 Silver
- C 2^e couche d'étanchéité soudée en plein Parafor Jardin Silver

Isolants admissibles

- 4 Isolant thermique collé

Pare-vapeur (cas courant)

- 1 Vernis d'impression Siplast Primer
- 2 Pare-vapeur Irex Profil soudé en plein
- 3 Équerre de continuité Parequerre soudée en plein

Points forts

- Système complet avec un large choix d'aspects de gazon.
- Directement circulable.
- Aspect gazon durable avec peu d'entretien.
- Réduction du bruit d'impact.
- Réduction du bruit d'impact.

Documents de référence

- CCP Waterproof-Green.
- Notice Soft-Green.

Pour en savoir plus

- DTU 43.1.
- DTU 43.11.
- Fascicule « Points singuliers des terrasses ».
- Fascicule « Waterproof ».
- Notices produits : Accessoires d'étanchéité, Colle Par, Enduits d'imprégnation à froid (EIF), Gamme Paradiene, Irex Profil, Pur-Glue, Soft-Green, Verecran.

Remarques

- Le système est également admis pour les toitures sans rétention d'eau. Dans ce cas les entrées d'eaux pluviales sont traitées conformément au DTU 43.1 sans dispositif de régulation.
- Pour les toitures avec rétention, les entrées d'eaux pluviales sont traitées conformément au DTU 43.1 avec dispositif de limitation de débit (collerette avec orifices) permettant la rétention dans l'épaisseur des panneaux Nidaroo-Green.
- Les panneaux sont superposables en plusieurs couches (panneaux disponibles de 28 à 100 mm). L'épaisseur de rétention totale à prévoir est déterminée en fonction de la pluviométrie de la zone géographique.