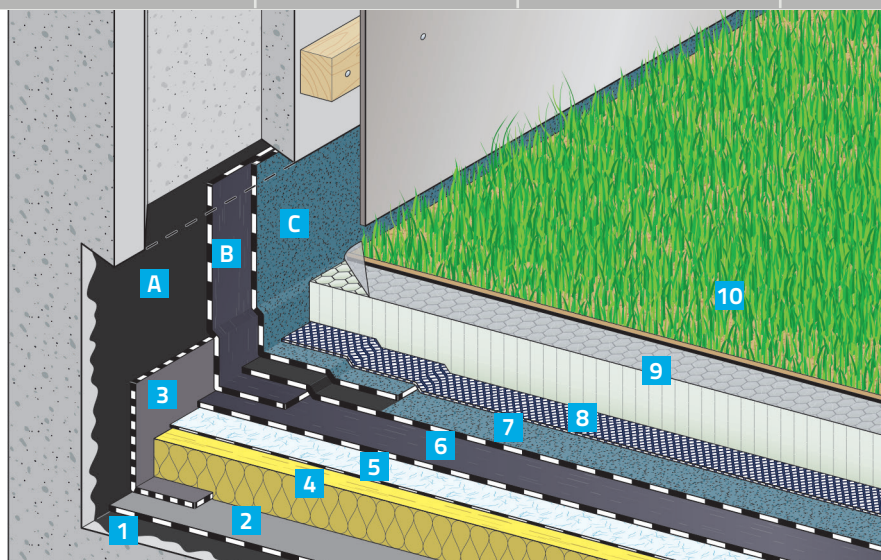


Élément porteur : maçonnerie

Sur isolant thermique

Pente 0 %

CCP



Protection

- 8 Geoflow 44-1F
- 9 Plaque Nidarooft-Green 28
- 10 Gazon Soft-Green lesté avec sable

Étanchéité

- 5 Écran d'indépendance Verecran en pose libre
- 6 1^{re} couche d'étanchéité posée libre, joints soudés Preflex
- 7 2^e couche d'étanchéité soudée en plein Graviflex

Relevés (cas courant)

- A Vernis d'impression Siplast Primer
- B 1^{re} couche d'étanchéité soudée en plein Preflex
- C 2^e couche d'étanchéité soudée en plein Graviflex

Isolants admissibles

- 4 Isolant thermique collé

Pare-vapeur (cas courant)

- 1 Vernis d'impression Siplast Primer
- 2 Pare-vapeur Irex Profil soudé en plein
- 3 Équerre de continuité Parequerre soudée en plein

Points forts

- Système complet avec un large choix d'aspects de gazon.
- Directement circulaire.
- Aspect gazon durable avec peu d'entretien.
- Réduction du bruit d'impact.

Documents de référence

- CCP Waterproof-Green.
- Notice Soft-Green.

Pour en savoir plus

- DTU 43.1.
- DTU 43.11.
- Fascicule « Points singuliers des terrasses ».
- Fascicule « Waterproof ».
- Notices produits : Accessoires d'étanchéité, Colle Par, Enduits d'imprégnation à froid (EIF), Irex Profil, Procédé Canopia : Preflex + Graviflex, Pur-Glue, Soft-Green, Verecran.

Remarques

- Le système est également admis pour les toitures sans rétention d'eau. Dans ce cas les entrées d'eaux pluviales sont traitées conformément au DTU 43.1 sans dispositif de régulation.
- Pour les toitures avec rétention, les entrées d'eaux pluviales sont traitées conformément au DTU 43.1 avec dispositif de limitation de débit (collerette avec orifices) permettant la rétention dans l'épaisseur des panneaux Nidarooft-Green.
- Les panneaux sont superposables en plusieurs couches (panneaux disponibles de 28 à 100 mm). L'épaisseur de rétention totale à prévoir est déterminée en fonction de la pluviométrie de la zone géographique.