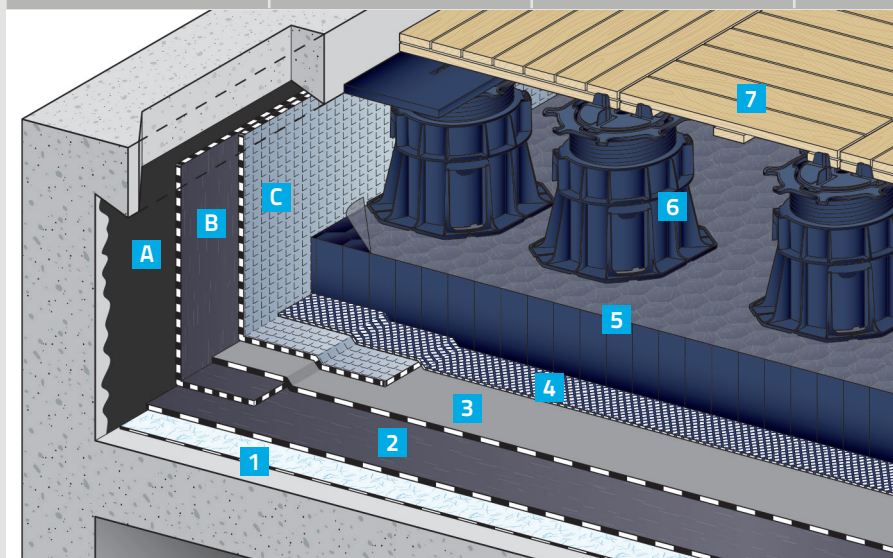


Élément porteur : maçonnerie

Sur élément porteur

Pente à 0 %

CCP



Protection

- 4 Couche drainante Geoflow 44-1F
- 5 Plaque Nidarroof
- 6 Plots zoom 2
- 7 Dalles

Étanchéité

- 1 Écran d'indépendance Verecran 100 en pose libre
- 2 1^{re} couche d'étanchéité posée libre, joints soudés Paradiene S R4
- 3 2^e couche d'étanchéité soudée en plein Paradiene BDS

Relevés (cas courant)

- A Vernis d'impression Siplast Primer
- B 1^{re} couche d'étanchéité soudée en plein Paradiene 35 S R4
- C 2^e couche d'étanchéité soudée en plein Verinox ou Paradial

Points forts

- Sécurité accrue en cas de rupture de dalle :
 - ▶ Permet de limiter la hauteur de plenum ;
 - ▶ protège le revêtement d'étanchéité.
- Retient les déchets et filtre l'eau s'écoulant en sa partie inférieure.
- Confort olfactif pour l'utilisateur.
- Limite les zones de ponte des moustiques

Documents de référence

- CCP Waterproof.

Pour en savoir plus

- DTU 43.1.
- DTU 43.11.
- Fascicule « Points singuliers des terrasses ».
- Fascicule « Waterproof ».
- Notices produits : Enduits d'imprégnation à froid (EIF), Gamme Dalles sur plots, Gamme Paradial, Gamme Paradiene, Verecran.

Remarques

- Important : sur une toiture à pente nulle, compte tenu des tolérances d'exécution de la dalle béton (NF DTU 20.12), une rétention d'eau de quelques centimètres, même non souhaitée, est quasi inévitable.
- Le système est également admis pour les toitures sans rétention d'eau. Dans ce cas, les entrées d'eaux pluviales sont traitées conformément au DTU 43.1 sans dispositif de régulation.
- Pour les toitures avec rétention, les entrées d'eaux pluviales sont traitées conformément au DTU 43.1 avec dispositif de limitation de débit (collerette avec orifices) permettant la rétention dans l'épaisseur des panneaux Nidarroof.
- Les panneaux sont superposables en plusieurs couches (panneaux disponibles de 40 à 520 mm). L'épaisseur de rétention totale à prévoir est déterminée en fonction de la pluviométrie de la zone géographique.