

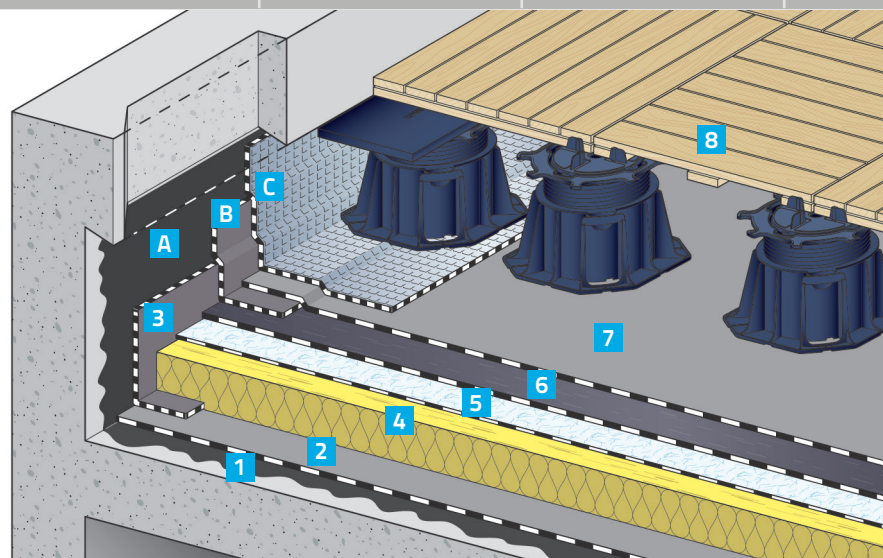
Élément porteur : maçonnerie

Sur isolant thermique

Pente 0 % à 5 %

F5.I5.T4

DTA



## Protection

8 Protection par dalles sur Plots Zoom 2

## Étanchéité

- 5 Écran d'indépendance Verecran 100 en pose libre
- 6 1<sup>re</sup> couche d'étanchéité Paradiene SR4 en pose libre
- 7 2<sup>e</sup> couche d'étanchéité Paradiene BDS soudée en plein

## Relevés (cas courant)

- A Vernis d'impression Siplast Primer
- B 1<sup>re</sup> couche Parequerre soudée en plein
- C 2<sup>e</sup> couche Paradiene S soudée en plein sur toute la hauteur

## Isolants admissibles

- 4 Isolant en mousse de polyuréthane collé par plots de Colle Star ou de Colle Par ou Pur Glue

## Pare-vapeur (cas courant)

- 1 Vernis d'impression Siplast Primer
- 2 Pare-vapeur Irex Profil soudé en plein
- 3 Équerre de continuité Parequerre soudée en plein

## Points forts

- Étanchéité bicouche haute performance.
- Adapté à la pente nulle.

## Document de référence

- Document Technique d'Application Paradiene S.

## Pour en savoir plus

- DTU 43.1.
- DTU 43.11.
- Fascicule « Points singuliers des terrasses ».
- Fascicule « Étanchéité en montagne ».
- Fascicule « Waterproof ».
- Notices produits : Accessoires d'étanchéité, Colle Par, Enduits d'imprégnation à froid (EIF), Gamme Dalles sur plots, Gamme Paradiene, Irex Profil, Pur-Glue, Verecran.

## Remarques

- Locaux à forte et très forte hygrométrie, pare-vapeur renforcé obligatoire
- Isolant en polystyrène expansé (classe F) : Verecran 100 est remplacé par Biecran.
- Rétention d'eau et filtration sous dalles sur plots : procédé Waterproof (voir CCP).
- Climat de montagne :
  - ▶ Pente mini : 1 %.
  - ▶ L'équerre de renfort Parequerre est remplacée par Paradiene 35 SR4 soudé en plein sur toute la hauteur du relief.
  - ▶ Le pare-vapeur Irex Profil est remplacé par Supradial GS.