

Élément porteur : maçonnerie

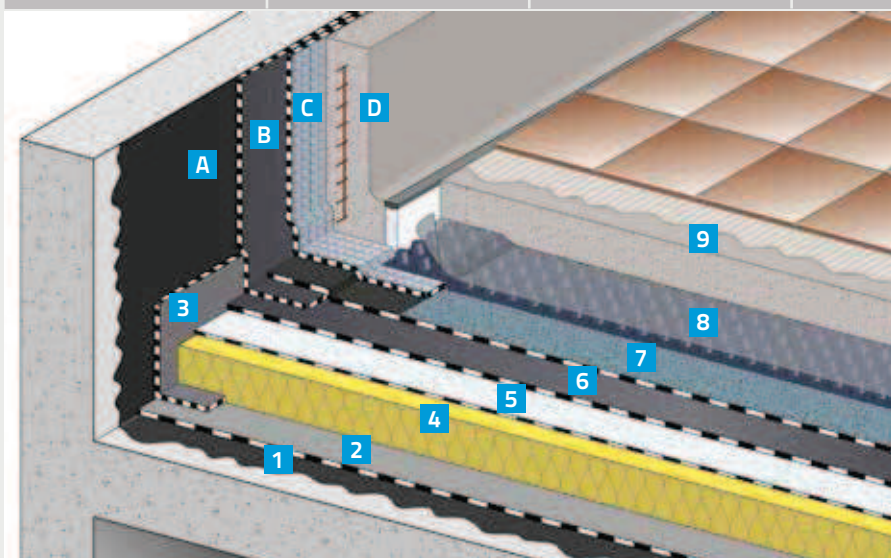
Sur isolant thermique

Pente 1,5 % à 5 %

F5.I5.T4

Broof(t3)*

DTA et AT



Protection

8 Couche de désolidarisation Draina G10

9 Protection lourde dure

Étanchéité

5 Écran d'indépendance Verecran 100, posé libre

6 1^{re} couche d'étanchéité Paradiene 35 S R4 Silver, posée libre + joints soudés7 2^e couche d'étanchéité Parafor Jardin Silver, soudée

Relevés (cas courant)

A EIF Siplast Primer

B 1^{re} couche Paradiene 35 S R4, soudéeC 2^e couche Paradiene 35 S R4, soudée

D Protection par enduit ciment grillagé

4 Isolants admissibles

(sous réserve de limitations d'emplois prévues dans leurs DTA)

Pose courante

Polyuréthane à parements composites

Colle Par ou Pur-Glue

Polyisocyanurate à parements composites

Colle Par ou Pur-Glue

Polystyrène expansé

Colle Par ou Pur-Glue

Perlite fibrée

Colle Par ou Pur-Glue

Verre cellulaire (sans pare-vapeur)

EAC

Liège

Colle Par ou Pur-Glue

Pare-vapeur (cas courant)

1 EIF Siplast Primer

2 Pare-vapeur Irex Profil, soudé

3 Remontée du pare-vapeur Parequerre, soudée sur EIF

Points forts

- Le système d'étanchéité bicouche bitume élastomère SBS traditionnel pour terrasses accessibles aux piétons.

Documents de référence

- DTA Paradiene S
- AT Draina G 10.

Pour en savoir plus

- DTU 43.1.
- Fascicule « Pare-vapeur et isolants ».
- Fascicule « Points singuliers des terrasses ».
- Notices produits : Accessoires d'étanchéité, Colle Par, Draina G 10, Enduits d'imprégnation à froid (EIF), Gamme Paradiene, Gamme Paradiene, Irex Profil, Pur-Glue, Verecran.

Remarques

- Limité aux altitudes ≤ 900 m (climat de plaine).
- Solution adaptée aux réfections avec apport d'isolant sur ancienne étanchéité conservée.
- Sur isolant en polystyrène expansé : interposition d'un écran thermique Paradiene 30.1 GS retourné, avant déroulage de la 1^{re} couche d'étanchéité.
- Terrasses multi-usage : remplacer l'étanchéité bicouche Paradiene de partie courante par le système bicouche Preflex + Graviflex.
- Terrasses à rétention d'eau : remplacer Draina G10 par Geoflow 44-1F + Nidarof + Geoflow 44-1F + film synthétique 100 μ m. La protection dure est en béton armé (cf. CCP).
- L'utilisation de Draina G10 permet également une réduction du bruit d'impact. $\Delta L_w = 15$ dB seul (PV n° 06/CTBA-IBC/PHY/247), $\Delta L_w = 18$ dB sur complexe d'étanchéité bitumineux (PV n° 09/CTBA-IBC/PHY).
- En destination accessible véhicules, cf. DTA Paradiene S.