

Élément porteur : maçonnerie

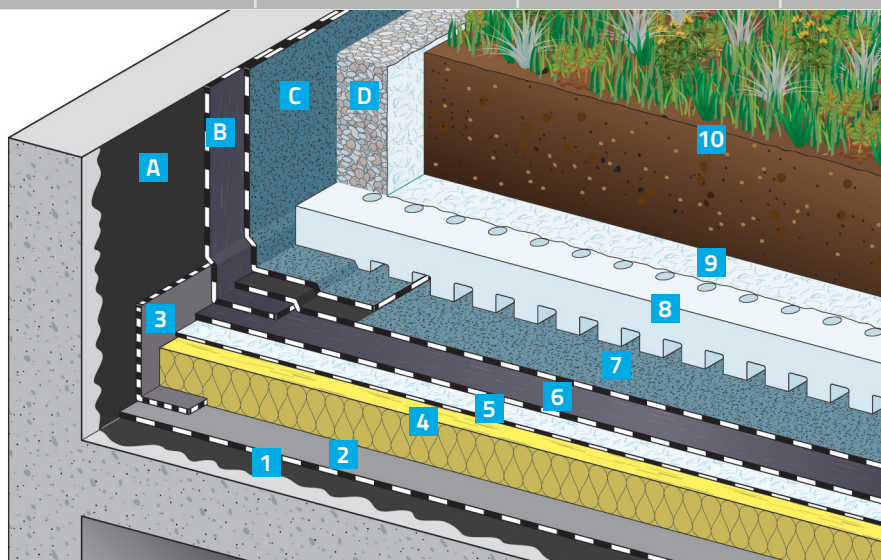
Sur isolant thermique

Pente 0 % à 20 %

F5.I5.T4

 $\geq 600 \text{ kg/m}^2$

DTA

**Protection**

- 8** Plaque de drainage Canopia Drain, posée libre
- 9** Non-tissé Canopia Filtre, déroulé
- 10** Terre végétale Canopia Jardin $\geq 30 \text{ cm}$ rapportée à l'avancement

Étanchéité

- 5** Écran d'indépendance Verecran 100, posé libre
- 6** 1^{re} couche d'étanchéité Paradiene 35 S R4 Silver, posée libre + joints soudés
- 7** 2^e couche d'étanchéité Parafor Jardin Silver, soudée

Relevés (cas courant)

- A** EIF Siplast Primer
- B** 1^{re} couche de relevé Paradiene 35 S R4 Silver, soudée
- C** 2^e couche de relevé Parafor Jardin Silver, soudée
- D** Zone stérile: gravillons ou plaque Canopia Drain

4 Isolants admissibles

(sous réserve de limitations d'emplois prévues dans leurs DTA)

Pose courante

| | |
|--|-----------------------|
| Polyuréthane à parements composites | Colle Par ou Pur-Glue |
| Polyisocyanurate à parements composites | Colle Par ou Pur-Glue |
| Perlite fibrée | Colle Par ou Pur-Glue |
| Verre cellulaire surfacé bitume (sans pare-vapeur) | EAC |

Pare-vapeur (cas courant)

- 1** EIF Siplast Primer
- 2** Pare-vapeur Irex Profil, soudé
- 3** Remontée du pare-vapeur Parequerre, soudée sur EIF

Points forts

- Des espaces verts accessibles en terrasse, de même nature que ceux installés en pleine terre.
- Grande liberté dans l'aménagement paysager: la gamme de végétaux admissibles la plus étendue, moyennant une épaisseur adéquate de terre végétale ($\geq 30 \text{ cm}$).

Document de référence

- DTA Gravi (en cours de renouvellement).

Pour en savoir plus

- DTU 43.1.
- DTU 43.11.
- Fascicule « Points singuliers des terrasses ».
- Fascicule « Étanchéité en montagne ».
- Notices produits: Accessoires d'étanchéité, Canopia Drain, Canopia Filtre, Colle Par, Enduits d'imprégnation à froid (EIF), Gamme Paradiene, Irex Profil, Pur-Glue, Verecran.

Remarques

- Climat de montagne: pente minimale de 1 %; en relevés, Preflex est remplacé par Paradiene 35 S R4.
- Sur isolant surfacé bitume: Preflex est soudé en plein (sans Verecran 100).
- Toiture à isolation inversée: l'isolant est placé sous le Canopia Drain.
- Terrasses multi-usage: les dalles sur plots (pente 0 à 5 %) et/ou les protections dures conformes au DTU 43.1 (pente 1,5 à 5 %) sont posées sur le revêtement d'étanchéité.
- Terrasses à rétention d'eau: remplacer Canopia Drain + Canopia Filtre par Geoflow 44-1F + Nidarof (cf. CCP).
- L'entretien de la végétation est traditionnel et doit être réalisé par une entreprise de paysage.