

## Végétalisation extensive par bacs précultivés

1.1.1.21

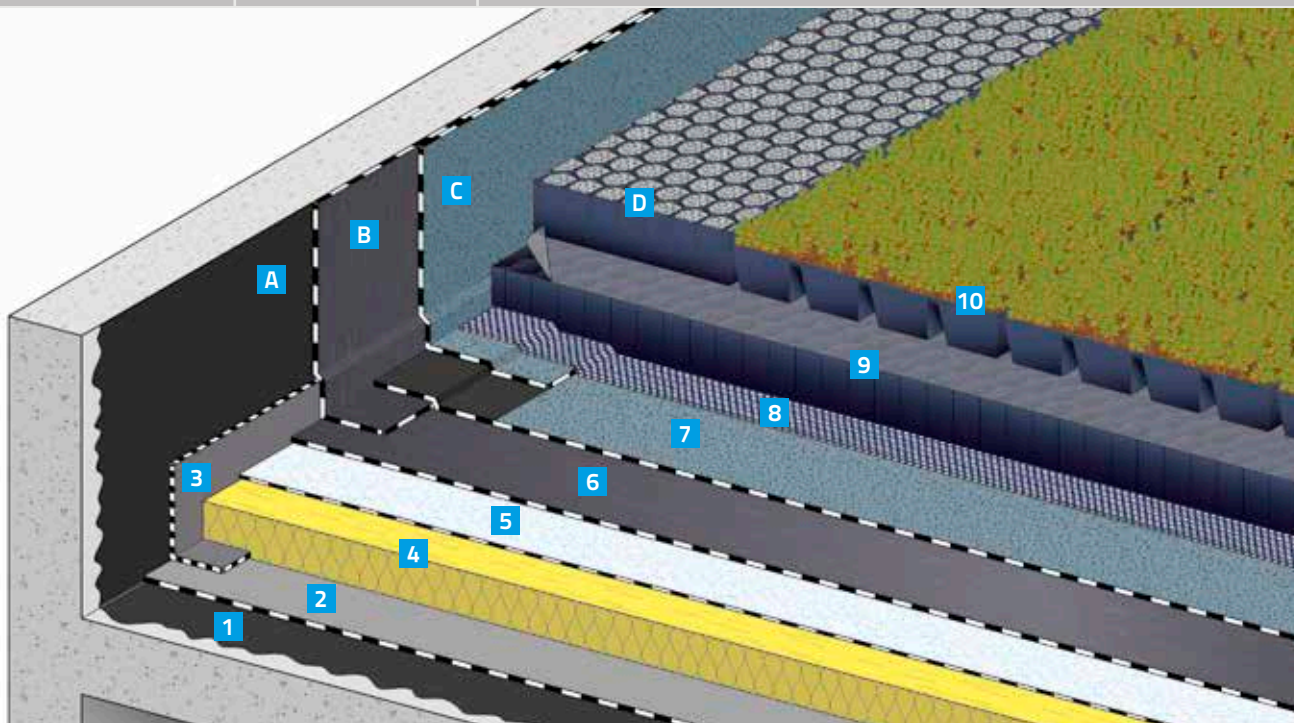
Élément porteur : maçonnerie

Support : isolant thermique

Pente admissible :  
0 %

Classement FIT :  
F5I5T4

Poids à CME : 108 kg/m<sup>2</sup> hors isolation  
(charge forfaitaire CSFE de 15 kg/m<sup>2</sup> incluse)



### Partie courante

- 1 Vernis d'impression Siplast Primer
- 2 Pare-vapeur Irex Profil soudé en plein
- 3 Équerre de continuité Parequerre soudée en plein
- 4 Isolant thermique collé
- 5 Écran d'indépendance Verecran 100 en pose libre
- 6 1<sup>re</sup> couche d'étanchéité Paradiene 35 S R4 Silver en pose libre, joints soudés
- 7 2<sup>e</sup> couche d'étanchéité Parafor Jardin Silver soudée en plein
- 8 Couche de protection drainante Geoflow 44-1F
- 9 Plaque alvéolaire de rétention d'eau Nidaroo
- 10 Bac précultivé à réserve d'eau Canopia Jardibac

### Points forts

- Couverture végétale immédiate.
- Produit « tout en un » et à réserve d'eau.
- Mise en œuvre en toute saison (hors gel).

### Document de référence

- CCP Canopia Jardibac.
- CCP Waterproof.

### Informations complémentaires

- Locaux à forte ou très forte hygrométrie : pare-vapeur renforcé obligatoire.
- Ancienne étanchéité et climat de montagne : consulter Siplast.
- La situation de la toiture peut amener à prévoir un réseau d'arrosage automatique. Pour chaque cas, retourner le formulaire de demande d'assistance du CCP.
- Système permettant une rétention temporaire d'eau pluviale.

### Relevés

- A Vernis d'impression Siplast Primer
- B 1<sup>re</sup> couche Paradiene 35 S R4 Silver soudée en plein
- C 2<sup>e</sup> couche Parafor Jardin Silver soudée en plein
- D Zone stérile de 40 cm de large réalisée avec Nidaroo 40-1F rempli de gravillons

### Isolants thermiques admissibles

(sous réserve de limitations d'emplois prévues dans leur DTA)

|   | Pose courante         |
|---|-----------------------|
| Mousse de polyuréthane ou PIR                                 | Colle Par ou Pur-Glue |
| Polystyrène expansé de classe C (compressibilité selon UEATC) | Pur-Glue              |
| Perlite fibrée  | Colle Par ou Pur-Glue |
| Laine minérale de classe C (compressibilité selon UEATC)      | Colle Par ou Pur-Glue |
| Verre cellulaire surfacé bitume                               | EAC                   |