

Végétalisation extensive par bacs précultivés

1.1.1.17

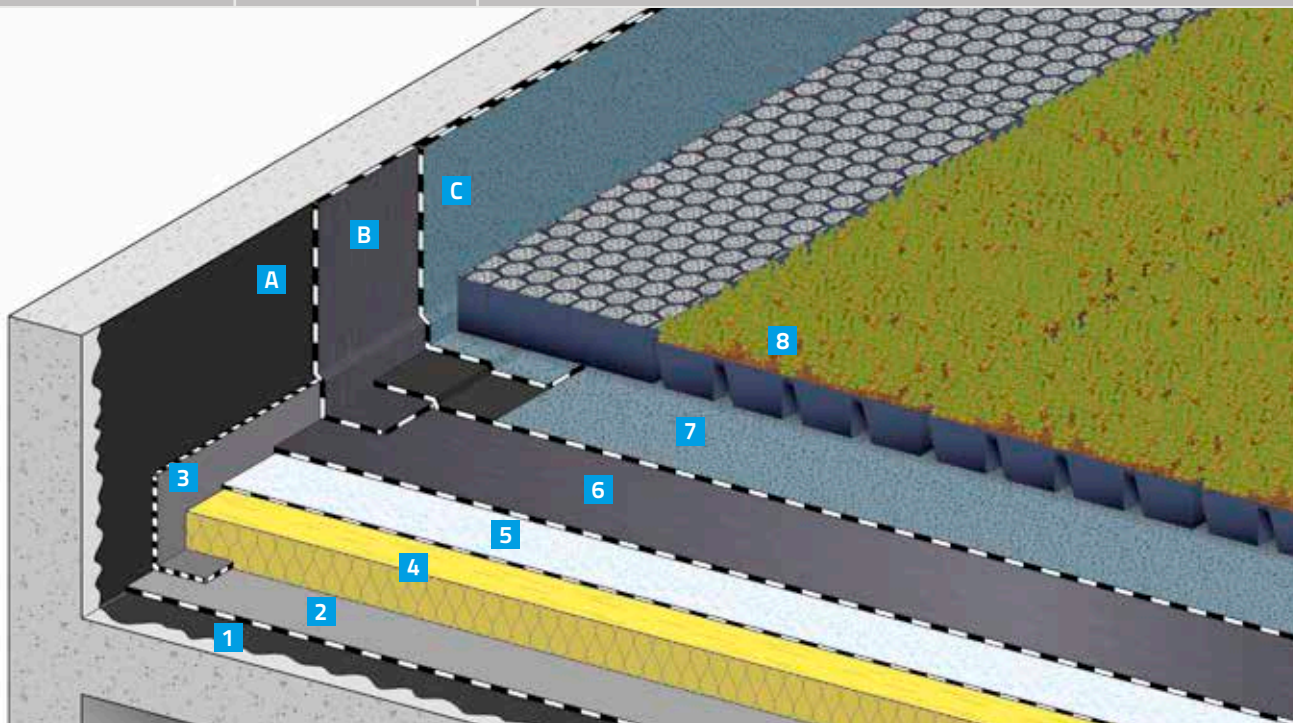
Élément porteur : maçonnerie

Support : isolant thermique

Pente admissible :
0 à 20 %

Classement FIT :
F5I5T4

Poids à CME : 108 kg/m² hors isolation
(charge forfaitaire CSFE de 15 kg/m² incluse)



Partie courante

- 1 Vernis d'impression Siplast Primer
- 2 Pare-vapeur Irex Profil soudé en plein
- 3 Équerre de continuité Parequerre soudée en plein
- 4 Isolant thermique collé
- 5 Écran d'indépendance Verecran 100 en pose libre
- 6 1^{re} couche d'étanchéité Paradiene 35 S R4 Silver en pose libre, joints soudés
- 7 2^e couche d'étanchéité Parafor Jardin Silver soudée en plein
- 8 Bac précultivé à réserve d'eau Canopia Jardibac

Points forts

- Couverture végétale immédiate.
- Produit « tout en un » et à réserve d'eau.
- Mise en œuvre en toute saison (hors gel).

Document de référence

- CCP Canopia Jardibac.

Informations complémentaires

- Locaux à forte ou très forte hygrométrie : pare-vapeur renforcé obligatoire.
- Pente ≥ 10 % : dispositions techniques complémentaires à prévoir (butée en bas de pente, revêtement en semi-indépendance ou adhérence, fixation mécanique en tête des lés), cf. CCP T-Fix.
- Ancienne étanchéité et climat de montagne : consulter Siplast.
- La situation de la toiture peut amener à prévoir un réseau d'arrosage automatique. Pour chaque cas, retourner le formulaire de demande d'assistance du CCP.

Relevés

- A Vernis d'impression Siplast Primer
- B 1^{re} couche Paradiene 35 S R4 Silver soudée en plein
- C 2^e couche Parafor Jardin Silver soudée en plein
- D Zone stérile de 40 cm de large réalisée avec Nidaroo 40-1F rempli de gravillons

Isolants thermiques admissibles

(sous réserve de limitations d'emplois prévues dans leur DTA)

	Pose courante
Mousse de polyuréthane ou PIR	Colle Par ou Pur-Glue
Polystyrène expansé de classe C (compressibilité selon UEATC)	Pur-Glue
Perlite fibrée	Colle Par ou Pur-Glue
Laine minérale de classe C (compressibilité selon UEATC)	Colle Par ou Pur-Glue
Verre cellulaire surfacé bitume	EAC