

## Toitures et terrasses inaccessibles avec étanchéité apparente

Étanchéité monocouche PVC-P fixée mécaniquement

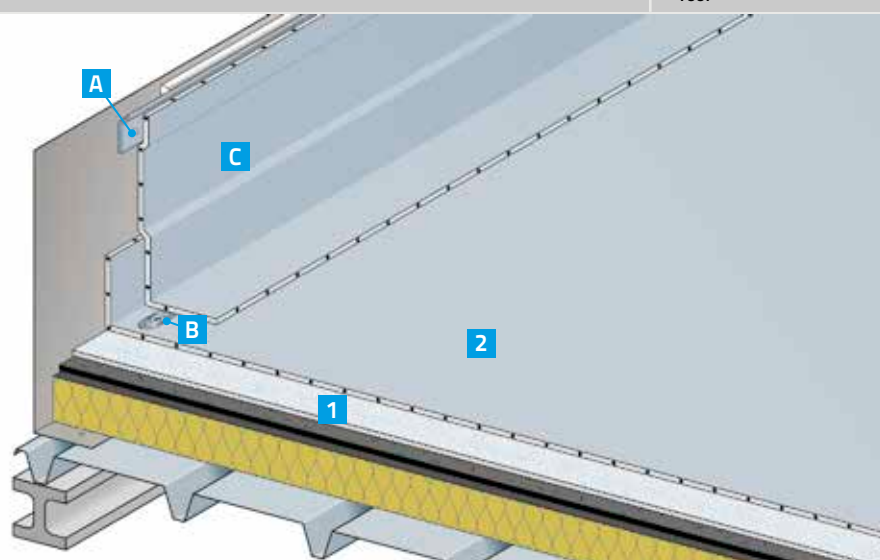
10S02

**Monarplan FM**

Élément porteur: acier

Support: ancienne étanchéité

Pente du DTU 43.3

 $B_{\text{roof}}(t3)^*$ 

## Partie courante

- 1** Écran de séparation Monarplan NTS 300
- 2** Monarplan FM fixé mécaniquement + joints soudés

## Relevés

- A** Monarplan Tôle Plastée fixée mécaniquement
- B** Fixation mécanique en pied de relevé de Monarplan FM de partie courante
- C** Monarplan FM soudée en tête sur Monarplan Tôle Plastée et sur Monarplan FM de partie courante

## Points forts

- La légèreté de la membrane PVC-P
- Le meilleur classement au feu

## Document de référence

- CCP Monarplan fixé mécaniquement

## Pour en savoir plus

- NF P 84-208 (DTU 43.5).
- NF P 84-206 (DTU 43.3).
- Fascicule Diagnostic des supports anciens.
- Notices produits: Monarplan FM.

## Informations complémentaires

- Limité au climat de plaine (altitude  $\leq 900$  m).
- Solution adaptée en réfection sans apport d'isolant et si l'étanchéité est conservée.
- La densité des fixations dépend de la sollicitation au vent (cf. CCP).
- Chemin de circulation et zone technique: renfort avec Monarplan W soudé par point et en périphérie sur Monarplan FM.
- Masse surfacique de l'étanchéité: 1,5 à 2 kg/m<sup>2</sup> (selon épaisseur).

\*Si le complexe d'isolation-étanchéité existant est  $B_{\text{roof}}(t3)$  ou équivalent.