

Teranap JS

1.3.1.8

Élément porteur : maçonnerie

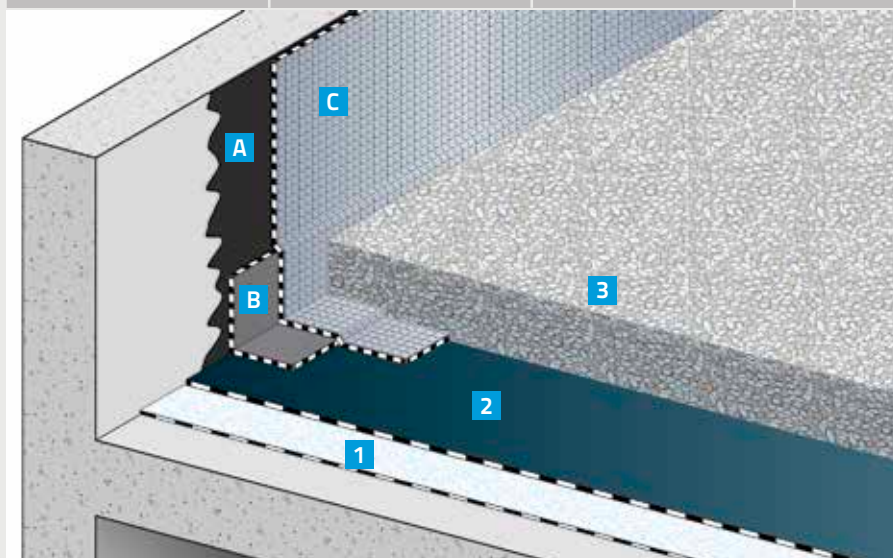
Sur élément porteur

Pente 0 % à 5 %

F5.I5.T4

Broof (t3)*

AT CSTB



Partie courante

- 1 Écran d'indépendance Verecran 100, posé libre
- 2 Étanchéité monocouche Teranap JS, posée libre + bande couvre-joint soudée
- 3 Gravillons 5 cm

Relevés

- A EIF Siplast Primer
- B Équerre de renfort Parequerre, soudée
- C Couche de finition Paradial S, soudée

Points forts

- Étanchéité monocouche de haute performance.
- La fiabilité du Joint JS.
- La fiabilité accrue de la version grande largeur (2 m) : nombre de joints limité.
- Adapté aux pentes nulles.

Document de référence

- DTA Teranap

Pour en savoir plus

- DTU 43.1 et 43.4.
- Fascicule « Points Singuliers des Terrasses ».
- Notices produits : Paradial S, Parequerre, Siplast Primer, Teranap JS, Verecran.

Informations complémentaires

- Éléments porteurs bois, panneaux à base de bois ou béton cellulaire : pente $\geq 1\%$
- Toiture à isolation inversée : selon DTA de l'isolant.
- Zones techniques - Aires et chemins de circulation : la protection est réalisée avec Nidarroof (plaque alvéolaire avec parement polyester de 150 g/m² en sous-face) remplie des gravillons de la protection lourde ou avec dalles bétons préfabriquées.
- Masse surfacique (étanchéité) : environ 5,5 kg/m².
- Masse surfacique du gravier pour une épaisseur de 5 cm : environ 60 kg/m².
- Ce complexe s'applique pour des locaux non chauffés.