

## Paradiene JS R4 + Paradiene BD S

1.3.1.4

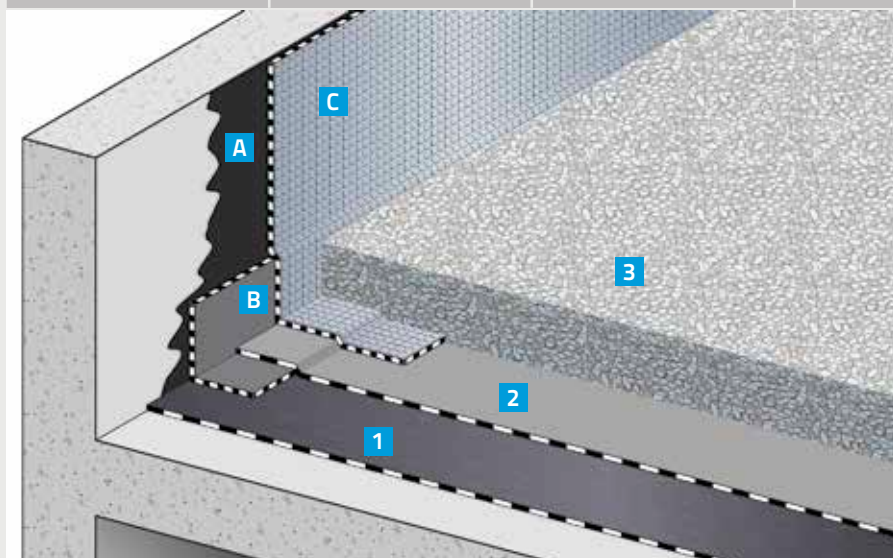
Élément porteur : maçonnerie

Sur élément porteur

Pente 0 % à 5 %

Broof (t3)\*

AT CSTB



## Partie courante

- 1 1<sup>re</sup> couche d'étanchéité Paradiene JS R4, posée libre + joints auto-adhésifs
- 2 2<sup>e</sup> couche d'étanchéité Paradiene BD S, soudée
- 3 Gravillons 5 cm

## Relevés

- A EIF Siplast Primer
- B Équerre de renfort Parequerre, soudée
- C Couche de finition Paradiene S, soudée

## Points forts

- Le système d'étanchéité bicouche élastomère SBS pour terrasses sous gravillons.
- La fiabilité du joint JS du Paradiene JS R4

## Document de référence

- Avis Technique Paradiene S.

## Pour en savoir plus

- DTU 43.1.
- Fascicule « Points singuliers des terrasses ».
- Fascicule « Diagnostic des supports anciens ».
- Notices produits : Paradiene S, Paradiene, Paradiene JS R4, Parequerre, Siplast Primer.

## Informations complémentaires

- Solution adaptée aux réfections avec apport d'isolant sur ancienne étanchéité conservée.
- Éléments porteurs béton cellulaire : pente  $\geq 1\%$ .
- Zones techniques - Aires et chemins de circulation : la protection est réalisée avec Nidaroo (plaque alvéolaire avec parement polyester de 150 g/m<sup>2</sup> en sous-face) remplie des gravillons de la protection lourde ou avec dalles bétons préfabriquées.
- Masse surfacique (pare-vapeur + étanchéité) : environ 11 kg/m<sup>2</sup>.
- Masse surfacique du gravier pour une épaisseur de 5 cm : environ 60 kg/m<sup>2</sup>.
- Ce complexe s'applique pour des locaux non chauffés.